

PURPOSE

9 KRITERIEN SINNIORIENTIERTER UNTERNEHMEN

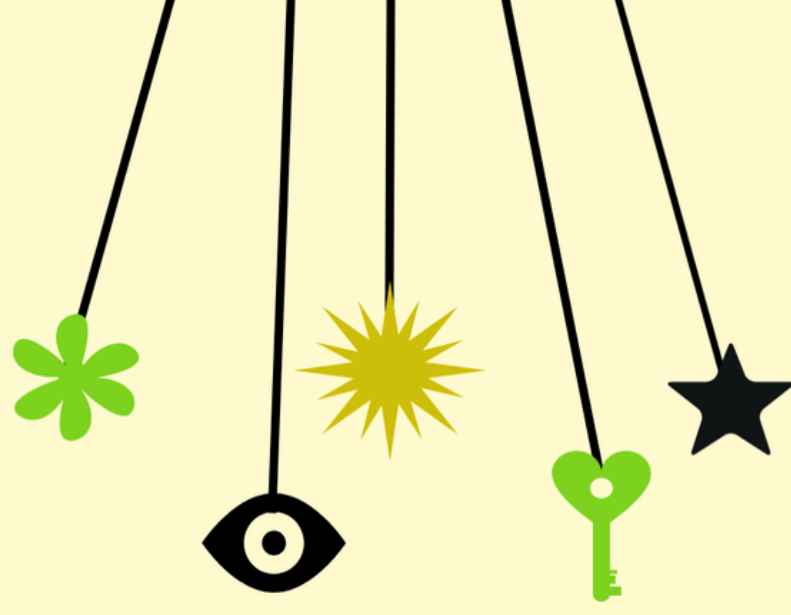
1 POSITIVES GESAMTERGEBNIS

Ziel des unternehmerischen Handelns ist nicht nur das finanzielle Ergebnis, sondern auch die Wertschöpfung für Mitarbeitende, Kunden, Lieferanten und für die Gesellschaft sowie die Auswirkungen auf die Umwelt positiv zu gestalten.



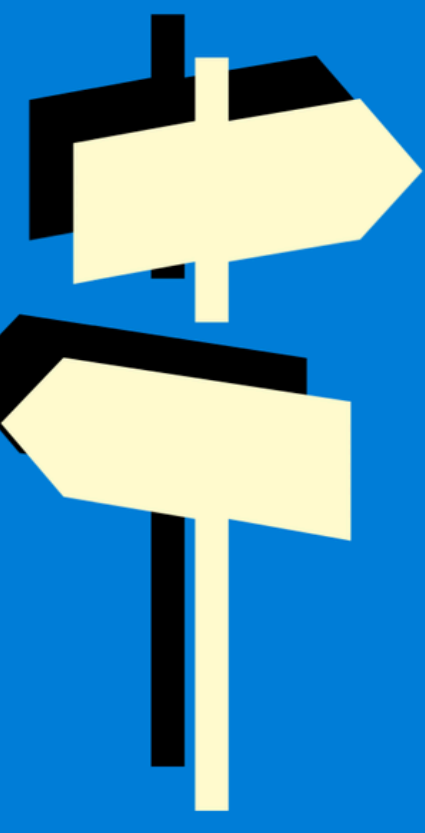
2 MATERIELLE UND IMMATERIELLE WERTSCHÖPFUNG

Sinnorientierte Unternehmen schaffen nicht nur materielle Werte, sondern kreieren auch positive Emotionen wie zum Beispiel, Wertschätzung Identifikation, Freude oder Zugehörigkeit.



3 SELBST- STATT FREMDBESTIMMUNG

PROFITORIENTIERTE
UNTERNEHMEN
MANAGEN
MENSCHEN



SINNIORIENTIERTE
UNTERNEHMEN
MOBILISIEREN
MENSCHEN



4 LANGZEITORIENTIERUNG

meint, dass der Fokus nicht auf kurzfristige Profitmaximierung, sondern auf das Aufbauen und Pflegen langfristiger, stabiler zwischenmenschlicher Beziehungen liegt.



5 ERWEITERTER UNTERNEHMESWERT

FINANZIELLER MARKTWERT

+ WERT FÜR DIE GESELLSCHAFT

+ EMOTIONALER WERT FÜR STAKEHOLDER

= DER UNTERNEHMESWERT

6 PRODUKTE BIETEN MEHR ALS NUR FUNKTIONALEN NUTZEN

Sinnorientierte Unternehmen haben eine authentische, glaubhafte Aussenwirkung. Und ihre Produkte haben neben dem funktionalen Nutzen für die Kunden auch einen emotionalen Wert. Der zusätzliche Wert eines Produkts entsteht durch die Absicht, Sinn und Bedeutung zu schaffen sowie die Lebensqualität von Kunden und Mitarbeitern zu verbessern.



7 INNOVATIVE ORGANISATIONS-ENTWICKLUNG



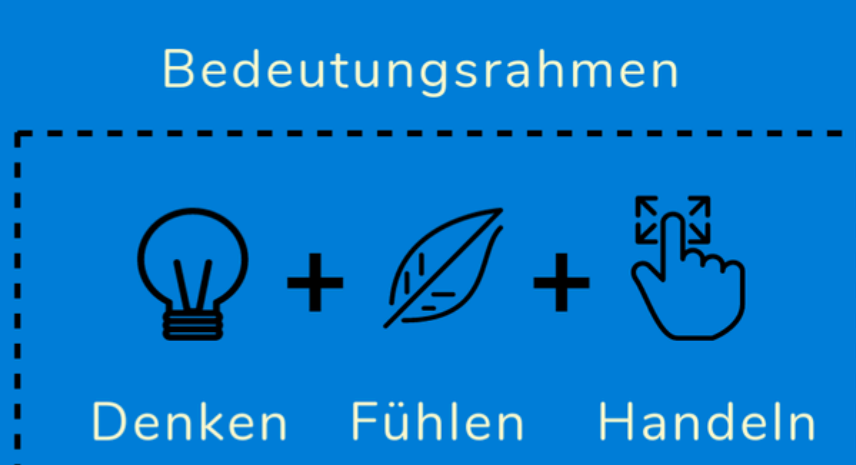
Hierarchie



Netzwerk oder Zirkel



Handeln



Joberfüllung



Joberfüllung + positive Energie



8 BEDEUTUNGSRAHMEN SCHAFFT SINN

Die Mitarbeitenden wissen nicht nur um ihre Aufgabe, sondern ihnen ist zudem bewusst, warum sie eine bestimmte Arbeit erledigen und welche positive Bedeutung und Wirkung diese hat. Ihre persönlichen Werte stehen im Einklang mit den gelebten Unternehmenswerten.



9 MENSCHLICHER UND WIRTSCHAFTLICHER ERFOLG

Studien belegen, dass sinnorientierte Unternehmen nicht nur glücklichere Mitarbeitende haben, sondern auch wirtschaftlich überdurchschnittlich erfolgreich sind - und das obwohl Gewinnmaximierung keine Priorität hat.

MENSCHEN, DIE SINNIORIENTIERT ARBEITEN, SETZEN AUSSERGEWÖHNLICHE KRÄFTE FREI.

